

**EN PAYS
BASQUE**

Euskal Herrian

**CHAMBRES D'HÔTES
IDIARTEKOBORDA - SAINT-ETIENNE-
DE-BAIGORRY - PAYS BASQUE**



**CHAMBRES D'HÔTES
IDIARTEKOBORDA - SAINT-
ETIENNE-DE-BAIGORRY**

Bienvenue dans les chambres d'hôtes Idiartekoborda, dans une ancienne bergerie du XVIIème, à Saint-Etienne-De-Baigorry au coeur du Pays Basque

<https://idiartekoborda-baigorry.fr>

<https://www.idiartekoborda.com>

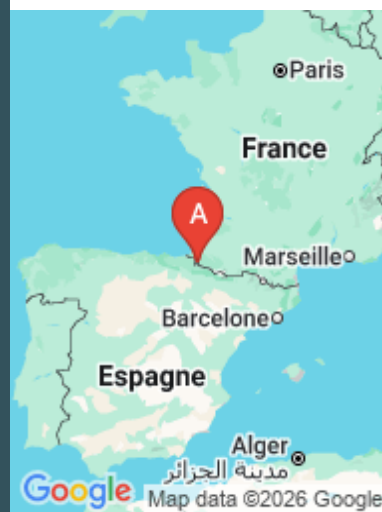


Sandrine BIBES

+33 6 70 87 73 87

A Chambres d'hôtes Idiartekoborda - Saint-






Etienne-De-Baigorry : Maison Idiartekoborda, 335
Idiartekobordako Bidea 64430 SAINT-ETIENNE-
DE-BAIGORRY





Chambres d'hôtes Idiartekoborda - Saint-Etienne-De-Baigorry



-  CHAMBRE SANTO ANTAO
-  CHAMBRE RIHIVELY
-  CHAMBRE TUNUPA
-  CHAMBRE SIGIRYA
-  CHAMBRE CHALTEN

Idiartekoborda est le nom de cette ancienne bergerie du XVIIIème, devenue ferme d'habitation en 1832 et entièrement rénovée en 2004. Le calme et la vue grandiose sur les couleurs changeantes des montagnes basques vous ressourceront. Face à vous, le panorama s'étend du Mont Hautza aux célèbres murailles d'Iparla. Ses chambres spacieuses avec poutres et pierres apparentes sont toutes équipées d'une salle de bains privative. Sandrine prépare d'excellents petits-déjeuners entièrement faits maison. Son mari Jean-Paul vous indiquera des itinéraires de randonnées à pied ou VTT. Euskaraz bai.



Infos sur l'établissement



Communs

A proximité propriétaire
Entrée indépendante

Dans maison
Jardin commun



Activités



Réseaux

Accès Internet



Stationnement

Parking

Parking privé



Services

Nettoyage / ménage



Extérieurs







CHAMBRE SANTO ANTAO



Chambre



3

personnes
(Maxi: 2 pers.)



1

chambre



20

m2

<i>Chambres</i>	Chambre(s): 1 Lit(s): 1	dont lit(s) 1 pers.: 0 dont lit(s) 2 pers.: 1
<i>Salle de bains / Salle d'eau</i>	Salle de bains avec douche Sèche cheveux	Salle de bains privée Sèche serviettes
<i>WC</i>	Salle(s) d'eau (avec douche): 1 WC: 1 WC privés	
<i>Cuisine</i>	Coin cuisine à disposition (chambre d'hôtes) Four à micro ondes	
<i>Autres pièces</i>	Salon	Réfrigérateur
<i>Media</i>	Terrasse	
<i>Autres équipements</i>	Wifi	
<i>Chauffage / AC</i>	Chauffage	
<i>Exterieur</i>	Abri pour vélo ou VTT Salon de jardin	Jardin Terrain clos commun
<i>Divers</i>		



CHAMBRE RHIVELY



Maison



3

personnes
(Maxi: 2 pers.)



1

chambre



20

m²

Chambres

Chambre(s): 1
Lit(s): 1

dont lit(s) 1 pers.: 0
dont lit(s) 2 pers.: 1

Salle de bains / Salle d'eau

Salle de bains avec douche
Sèche cheveux

Salle de bains privée
Sèche serviettes

Salle(s) d'eau (avec douche): 1

WC

WC: 1
WC privés

Cuisine

Coin cuisine à disposition
(chambre d'hôtes)

Four à micro ondes

Réfrigérateur

Autres pièces

Salon

Terrasse

Media

Wifi

Autres équipements

Chauffage / AC

Chauffage





CHAMBRE TUNUPA



Chambre



3

personnes
(Maxi: 3 pers.)



1

chambre



25

m²

<i>Chambres</i>	Chambre(s): 1 Lit(s): 2	dont lit(s) 1 pers.: 1 dont lit(s) 2 pers.: 1
<i>Salle de bains / Salle d'eau</i>	Salle de bains avec douche Sèche cheveux Salle(s) d'eau (avec douche): 1	Salle de bains privée Sèche serviettes
<i>WC</i>	WC: 1 WC privés	
<i>Cuisine</i>	Coin cuisine à disposition (chambre d'hôtes) Four à micro ondes	Réfrigérateur
<i>Autres pièces</i>	Salon	Terrasse
<i>Media</i>	Wifi	
<i>Autres équipements</i> <i>Chauffage / AC</i>	Chauffage	





CHAMBRE SIGIRYA



Chambre



3

personnes
(Maxi: 3 pers.)



1

chambre



25

m²

Chambres

Chambre(s): 1
Lit(s): 2

dont lit(s) 1 pers.: 1
dont lit(s) 2 pers.: 1

Salle de bains / Salle d'eau

Salle de bains avec douche
Sèche cheveux

Salle de bains privée
Sèche serviettes

Salle(s) d'eau (avec douche): 1

WC

WC: 1
WC privés

Cuisine

Coin cuisine à disposition
(chambre d'hôtes)

Four à micro ondes

Réfrigérateur

Autres pièces

Salon

Terrasse

Media

Wifi

Autres équipements

Chauffage / AC

Chauffage





CHAMBRE CHALTEN



Chambre



3

personnes
(Maxi: 3 pers.)



1

chambre



25

m²

Chambres

Chambre(s): 1
Lit(s): 2

dont lit(s) 1 pers.: 1
dont lit(s) 2 pers.: 1

Salle de bains / Salle d'eau

Salle de bains avec douche
Sèche cheveux

Salle de bains privée
Sèche serviettes

Salle(s) d'eau (avec douche): 1

WC

WC: 1
WC privés

Cuisine

Coin cuisine à disposition
(chambre d'hôtes)

Four à micro ondes

Réfrigérateur

Autres pièces

Salon

Terrasse

Media

Wifi

Autres équipements

Chauffage / AC

Chauffage



A savoir : conditions de la location

Arrivée Heure d'arrivée 17:00

Départ Heure de départ 11:00

*Langue(s)
parlée(s)* Anglais Basque Espagnol Français

*Annulation/
Prépaiement/
Dépot de
garantie*

*Moyens de
paiement* Chèques bancaires et postaux Chèques Vacances
Espèces

Ménage

*Draps et Linge
de maison* Draps et/ou linge compris

*Enfants et lits
d'appoints*

*Animaux
domestiques* Les animaux ne sont pas admis.

Tarifs

Chambres d'hôtes Idiartekoborda - Saint-Etienne-De-Baigorry

Nos tarifs et nos disponibilités sont actualisés sur notre site :
<https://idiartekoborda-baigorry.fr>

Mes recommandations



Restaurant Juantorena

+33 5 59 37 40 78
913 Gaineko Karrika

<https://www.hotelrestaurantjuantorena.fr>

1.7 km

SAINT-ETIENNE-DE-BAIGORRY  **1**

Au cœur de la montagne basque, à Saint-Etienne-de-Baïgorry, Mélanie et Bixente vous accueillent chaleureusement dans un établissement entièrement rénové qui a conservé tout le charme des auberges d'autrefois. Vous dégusterez des spécialités régionales préparées à base des meilleurs produits fermiers et locaux. Le chef, Bixente, allie les saveurs "Terre" et "Mer" cuisinées à la plancha afin de mettre vos papilles en éveil ! L'été, les repas sont servis sur la terrasse ombragée.



Restaurant Arcé

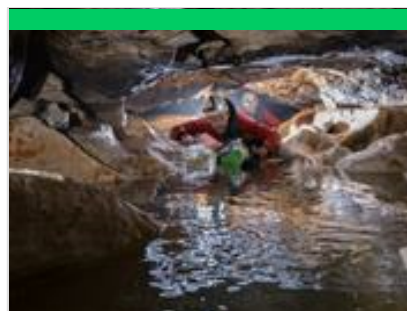
+33 5 59 37 40 14
Route du col d'Ispéguy

<https://www.hotel-arce.com/fr/>

1.9 km

SAINT-ETIENNE-DE-BAIGORRY  **2**

Au bord d'une rivière et au pied des Pyrénées, l'hôtel-restaurant Arcé bénéficie d'un cadre naturel exceptionnel. Cinq générations se sont relayées dans cette maison à Saint-Etienne-de-Baïgorry et Arcé est devenu, au fil du temps, la référence en matière de savoir vivre. Ici la cuisine est une histoire de famille et l'art se transmet de père en fils. Véritable institution, la maison Arcé saura combler les gastronomes grâce à un service impeccable et à une cuisine raffinée typique du Pays Basque. Au gré des saisons, Pascal Arcé marie son savoir-faire aux meilleurs produits du terroir. Vous apprécierez une cuisine élaborée dans la grande tradition basque.



Augustin ALEXIS - Guide spéléo, canyon, moyenne montagne

+33 6 15 72 31 37

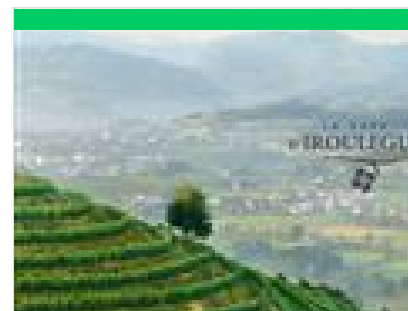
149 Oihantipiko bidexka

<http://www.alexispeleo.com>

2.4 km

SAINT-ETIENNE-DE-BAIGORRY  **1**

Au cœur de la montagne basque, sur le territoire de Saint-Jean-Pied-de-Port et Saint-Etienne-de-Baïgorry, je vous propose un enseignement, une initiation et une découverte de la spéléologie et de la descente de canyon. Concernant la spéléologie, vous découvrirez un milieu original à travers une randonnée souterraine ponctuée d'obstacles riches en émotion. Une occasion unique d'apercevoir la face cachée de la roche et de l'eau. Concernant la descente de canyon: vous pratiquez une descente aquatique et ludique (rappel, saut, toboggan) dans un environnement façonné par l'eau. La randonnée en montagne: entreprendre l'ascension d'un sommet, découvrir la richesse patrimoniale au fil des sentiers, cheminer le long d'itinéraires sauvages... Selon vos envies et vos capacités, partons ensemble découvrir la montagne dans toute sa splendeur.



La Cave d'Irouleguy

+33 5 59 37 41 33

Route de Saint-Jean-Pied-De-Port

<https://www.cave-irouleguy.com>

3.1 km

SAINT-ETIENNE-DE-BAIGORRY  **2**



Canyoning Pays Basque

+33 6 83 11 52 53

<https://www.canyoning-paysbasque.fr>

7.8 km

ARNEGUY  **3**

Des formules pour tous les goûts : initiation, zen, sportive, autonomie, détente. Vous souhaitez découvrir une activité sportive et percevoir de nouvelles sensations, vous êtes un amoureux de la nature, partez pour l'aventure avec Canyoning Pays Basque en toute sécurité. Nos formules sont accessibles pour les enfants à partir de 10 ans.

Mes recommandations (suite)

Toutes les activités en Basse Navarre

Découvrir

OFFICE DE TOURISME PAYS BASQUE

WWW.EN-PAYS-BASQUE.FR

EN PAYS
BASQUE

Euskal Herrian



Peñas d'Itsusi

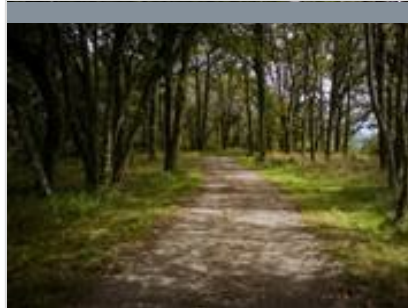
+33 5 59 93 95 02

13.8 km

ITXASSOU



Du parking, on empruntera le GR10 vers le col de Méhatché. Bruants, tairiers, pipits, et rapaces en migration sont à rechercher selon la saison. Au col, on quittera le GR10 pour descendre vers le sud. On arrive ainsi sur des bords de falaise ne passant pas 1000m d'altitude mais n'étant pas moins impressionnantes, ouvrant le regard sur la vallée de la Regata de Aritzacun. C'est sur ces éperons rocheux qu'est installée l'une des plus vieilles colonies de vautours fauves des Pyrénées. Si le percnoptère n'y niche pas, il y est néanmoins observé de temps en temps. Les milans royaux leur disputent souvent quelques thermiques, où les saisons de migration voient aussi passer d'autres rapaces. On pourra monter sur Artzamendi pour profiter de la vue et des passereaux affectionnant les pentes rases : crave, chocard. Les deux monticoles sont à rechercher ici !



Forêt d'Ustaritz

+33 5 59 93 00 44

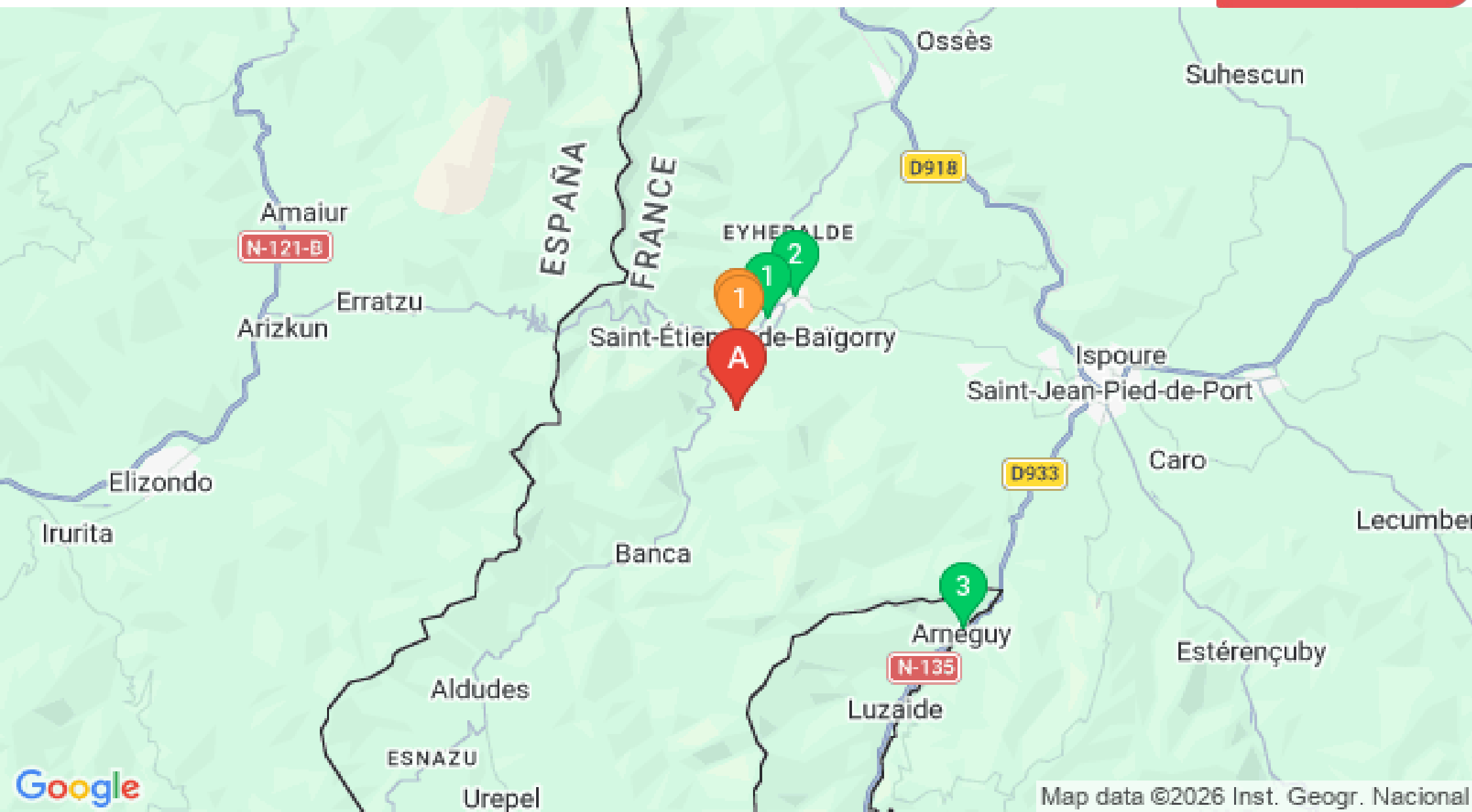
28.0 km

USTARITZ



Au sud ouest de la commune et sur une superficie de 650 hectares, la forêt d'Ustaritz (Uztaritzeko oihana) est l'endroit idéal pour se mettre au vert. Une belle promenade agrémentée de tables de pique-nique. Au cours de vos balades, vous découvrirez la table d'orientation, les célèbres palombières des petits cours d'eau et des sentiers boisés. Une faune et flore variées habitent cette forêt classée dans le réseau Natura 2000.





Map data ©2026 Inst. Geogr. Nacional